

Самарский филиал
Федерального государственного

Федеральное государственное унитарное предприятие,
основанное на праве хозяйственного ведения,

«Российский государственный центр инвентаризации и учета объектов недвижимости»

Федеральное бюро технической инвентаризации»

(наименование филиала ФГУП - организация технического учета и технической инвентаризации объектов капитального строительства)

Самарский филиал ФГУП «Ростехинвентаризация - Федеральное БТИ»

(наименование областного подразделения ФГУП)

ТЕХНИЧЕСКИЙ ПАСПОРТ

На

Здание

(наименование объекта)

Многоквартирный жилой дом

(наименование объекта учета)

Адрес (местонахождение) объекта учета:

Субъект Российской Федерации	Самарская область	
Район		
Муниципальное образование	тип	город
	наименование	Самара
Населенный пункт	тип	
	наименование	
Улица (проспект, переулок и т.д.)	тип	улица
	наименование	Никитинская
Номер дома	50	
Номер корпуса		
Номер строения		
Читеря	1,11,1	
Иное описание местонахождения	Самарская область, г. Самара, Железнодорожный р-н, ул. Никитинская, д.50	

Сведения о ранее произведенной постановке на технический учет в ФТИ

Инвентарный номер	1-36190(36:401:001:000410950)
Кадастровый номер	

Италия органа государственного технического учета о внесении сведений
в Единый государственный реестр объектов капитального строительства (ЕГРОКС)

Наименование учетного органа	ФГУ «Кадастровая палата» по Самарской области
Инвентарный номер	
Кадастровый номер	
Дата внесения сведений в ЕГРОКС	

Паспорт составлен по состоянию на « 23 » апреля 1998 года

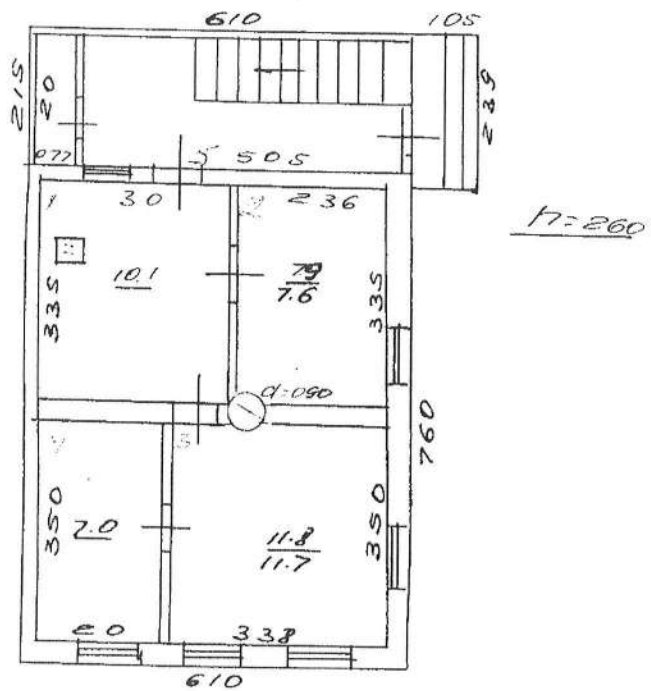
Начальник отдела

Шубинова И.А.

(подпись)



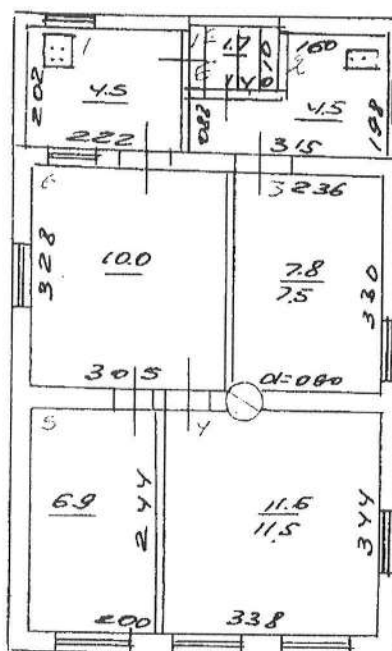
061380-ГЗ стр. 6



58

1 3

17-260



ТЕХНИЧЕСКИЙ ПАСПОРТ

жилой дом № 50 , литер 3

Инвент. № 381901
 План № 14/106

наименование (пер.)
 код Кузнецов район М/Березинский

1. Общие сведения
 номер МЭЧ-22 М/Березинский ЖМР
 район М/Березинский М/Березинский
 строено

2. Постройка до 1917 в 1917
 3. Реконструкция 1951

4. Этажи 2
 Кроме того, имеется: подвал, покатый этаж, мансарда, мезонин (отделенный)

5. Лестница 1 из железобетонная железобетонная железобетонная

6. Общая площадь 254 м. Объем 432

7. Общая площадь 1251

8. Общая площадь 1251

9. Общая площадь 870

10. Общая площадь 220

11. Общая площадь 4 6 870

12. Общая площадь 2 2 242

13. Общая площадь 2 2 242

14. Общая площадь 2 2 242

15. Общая площадь 2 2 242

16. Общая площадь 2 2 242

17. Общая площадь 2 2 242

18. Общая площадь 2 2 242

19. Общая площадь 2 2 242

20. Общая площадь 2 2 242

21. Общая площадь 2 2 242

22. Общая площадь 2 2 242

23. Общая площадь 2 2 242

II. Благоустройство жилой площади (кв. м.)

[illegible]

III. Исчисление площадей и объемов основной и отдельных частей строения и пристроек

№ п/п	Формула для подсчета площадей по трем сторонам	Площадь по м²	Высота по м	Сумма по м²	
1	Описание	610 × 760	46,4	5,8	269
2	н/к/г/б/а/а	590 × 610	60,4	2,7	16,3
3	н/к/г/б/а/а	610 × 275	13,1	2,8	13
4	с/м/и/н/н	328 × 203	6,5	2,0	13
5	— " —	223 × 203	4,5	2,0	9
6	с/м/и/н/н	228 × 670	13,1	2,8	37
7	н/к/г/б/а/а	120 × 700	8,4		
8	н/к/г/б/а/а	105 × 239	2,5		
9	б/а/а/б/н/н	(40 × 13) × 2	10,4		
		105,8			

1964

31

V

проект

28

9.5

деревянные
сваи

масса 2 064 13 60

к/з свинные

масса 23 064 14 765

деревянные
обшивки

масса 6 1 6 55

мелкие

масса 8 1 8 50

доски, брус

масса 11 1 11 53

2-й этаж

— 9 1 9 60

проект

масса свай

— 15 1 15 50

еще

-9.1

+4.1

-13

"

-0.5

18 8 4

-2.6

проект

8 1 8 60

8.0

55%

У. Техническое описание холодильных приборов в таблице.

[illegible]

В. И. Ковалев, канд. физ.-мат. наук, зав. кафедрой физики, Ленинградский университет

3	Alachua	23 22 ^E	241 056105 105	2558	432	11020	66
3	"	"	5 ^E 233081105 10	1982	37	733	55
3	Alachua	"	105 ^E 97 616	737	13	96	70
3	"	"	" " " "	737	4	66	80
3	"	"	" " 105 10	105	37	329	65

12340 4

Работу выполнил:
инвентаризатор
Проверил
бригадир

22. 1895

Classification: CONFIDENTIAL REF ID: A66566

Дата наблюдения	1	2	3	4	5	Измерения в различных направлениях												
						6	7	8	9	10	11	12	13	14	15	16	17	18
		Площадь поверхности с поверхности	Площадь поверхности (без учета бортов, и т. д.)	Площадь поверхности поверхности, кв. м	Площадь поверхности поверхности, кв. м													
	6			6	мусор		100											
	3			3	"		75											
	1			1	"		115											
	5			5	"		65											
	1			1	свечи		45											
	2			2	"		45											
						419	355	90										
					Бревна	125	870	381										

[Faint handwritten notes or bleed-through from the reverse side of the page.]

Leptobium N. 50

h/p	7	1	2	3	4	5	6	7	8	9	10	11	12	13	14	15	16	17	18	19	20	21	22	23	24	25	26	27	28	29	30	31	32	33	34	35	36	37	38	39	40	41	42	43	44	45	46	47	48	49	50	51	52	53	54	55	56	57	58	59	60	61	62	63	64	65	66	67	68	69	70	71	72	73	74	75	76	77	78	79	80	81	82	83	84	85	86	87	88	89	90	91	92	93	94	95	96	97	98	99	100
h/p	7	1	2	3	4	5	6	7	8	9	10	11	12	13	14	15	16	17	18	19	20	21	22	23	24	25	26	27	28	29	30	31	32	33	34	35	36	37	38	39	40	41	42	43	44	45	46	47	48	49	50	51	52	53	54	55	56	57	58	59	60	61	62	63	64	65	66	67	68	69	70	71	72	73	74	75	76	77	78	79	80	81	82	83	84	85	86	87	88	89	90	91	92	93	94	95	96	97	98	99	100
h/p	7	1	2	3	4	5	6	7	8	9	10	11	12	13	14	15	16	17	18	19	20	21	22	23	24	25	26	27	28	29	30	31	32	33	34	35	36	37	38	39	40	41	42	43	44	45	46	47	48	49	50	51	52	53	54	55	56	57	58	59	60	61	62	63	64	65	66	67	68	69	70	71	72	73	74	75	76	77	78	79	80	81	82	83	84	85	86	87	88	89	90	91	92	93	94	95	96	97	98	99	100
h/p	7	1	2	3	4	5	6	7	8	9	10	11	12	13	14	15	16	17	18	19	20	21	22	23	24	25	26	27	28	29	30	31	32	33	34	35	36	37	38	39	40	41	42	43	44	45	46	47	48	49	50	51	52	53	54	55	56	57	58	59	60	61	62	63	64	65	66	67	68	69	70	71	72	73	74	75	76	77	78	79	80	81	82	83	84	85	86	87	88	89	90	91	92	93	94	95	96	97	98	99	100
h/p	7	1	2	3	4	5	6	7	8	9	10	11	12	13	14	15	16	17	18	19	20	21	22	23	24	25	26	27	28	29	30	31	32	33	34	35	36	37	38	39	40	41	42	43	44	45	46	47	48	49	50	51	52	53	54	55	56	57	58	59	60	61	62	63	64	65	66	67	68	69	70	71	72	73	74	75	76	77	78	79	80	81	82	83	84	85	86	87	88	89	90	91	92	93	94	95	96	97	98	99	100
h/p																																																																																																					